

รายชื่อคณะกรรมการตรวจสอบและติดตามการบริหารงานตำรวจ

สถานีตำรวจภูธรสะเมิง (กต.ตร.สภ.สะเมิง)

กรรมการโดยตำแหน่ง



พ.ต.อ.ชนดล น้อยสุวรรณ  
ผกก.สภ.สะเมิง



นางสาวพงเพชร ชัยลังกา  
ปลัดอำเภอสะเมิง



พ.ต.ท.เกียรติวัชร ทอมยศพล  
รอง ผกก.ป.สภ.สะเมิง



พ.ต.ท.สมคิด พิสิฐฐศักดิ์  
รอง ผกก.(สอบสวน) สภ.สะเมิง



พ.ต.ท.ประดิษฐ์ พลเยี่ยม  
สวป.สภ.สะเมิง



พ.ต.ท.สันหนัฐ อุทกัง  
สว.อก.สภ.สะเมิง

# รายชื่อคณะกรรมการตรวจสอบและติดตามการบริหารงานตำรวจ

## สถานีตำรวจภูธรสะเมิง (กต.ตร.สภ.สะเมิง)

### กรรมการจากการเลือก



ส.ต.ท.ผณธร พุทธหาร  
กต.ตร.สภ.สะเมิง  
ผบ.หมู่ (ป.) สภ.สะเมิง



นายประจวบ หล้าใจ  
กต.ตร.สภ.สะเมิง  
นายก อบต.สะเมิงเหนือ



นายวิรัตน์ มาตันบุญ  
กต.ตร.สภ.สะเมิง  
อาชีพ ผู้อำนวยการโรงเรียน  
สะเมิงพิทยาคม



นายวาทัญญู แสงอรุณ  
กต.ตร.สภ.สะเมิง  
อาชีพ ผู้ช่วยผู้ใหญ่บ้านน้ำริน



นายเอกภพ ฐิริภรณ์  
กต.ตร.สภ.สะเมิง  
อาชีพ กำนันตำบลบ่อแก้ว



นายจันท์ดี อภิรดีสถิตย์  
กต.ตร.สภ.สะเมิง  
อาชีพ เจ้าของสวนส้มจันทร์ทวี



นายชาติชาย ใจกันทะ  
กต.ตร.สภ.สะเมิง  
อาชีพ กำนันตำบลสะเมิงใต้

# รายชื่อคณะกรรมการตรวจสอบและติดตามการบริหารงานตำรวจ

## สถานีตำรวจภูธรสะเมิง (กต.ตร.สภ.สะเมิง)

### กรรมการจากการคัดเลือก



นายวัชชัย สุรินตะ  
กต.ตร.สภ.สะเมิง  
อาชีพ ธุรกิจส่วนตัว



นายเวโรจน์ โกฏกุลกรรจ์  
กต.ตร.สภ.สะเมิง  
อาชีพ ผู้จัดการร้านสิงโตทอง



นายวัฒนา พันภัย  
กต.ตร.สภ.สะเมิง  
อาชีพ ธุรกิจส่วนตัว



นายสรายุทธ กันทะวิน  
กต.ตร.สภ.สะเมิง  
อาชีพ ผู้ใหญ่บ้านน้ำริน



นายณัฐ ปาณะจำนงค์  
กต.ตร.สภ.สะเมิง  
ข้าราชการสังกัดองค์การ  
ปกครองส่วนท้องถิ่น



นายทิวา แรงสิงห์  
กต.ตร.สภ.สะเมิง  
ข้าราชการสังกัดองค์การ  
ปกครองส่วนท้องถิ่น

# วิธีการสรรหาคณะกรรมการตรวจสอบและติดตามการบริหารงานตำรวจ สถานีตำรวจภูธรสะเมิง (กต.ตร.สภ.สะเมิง)

คณะกรรมการตรวจสอบและติดตามการบริหารงานตำรวจสถานีตำรวจภูธรสะเมิง  
(กต.ตร.สภ.สะเมิง) จำแนกตามกลุ่มและการได้มาของกรรมการ ดังนี้

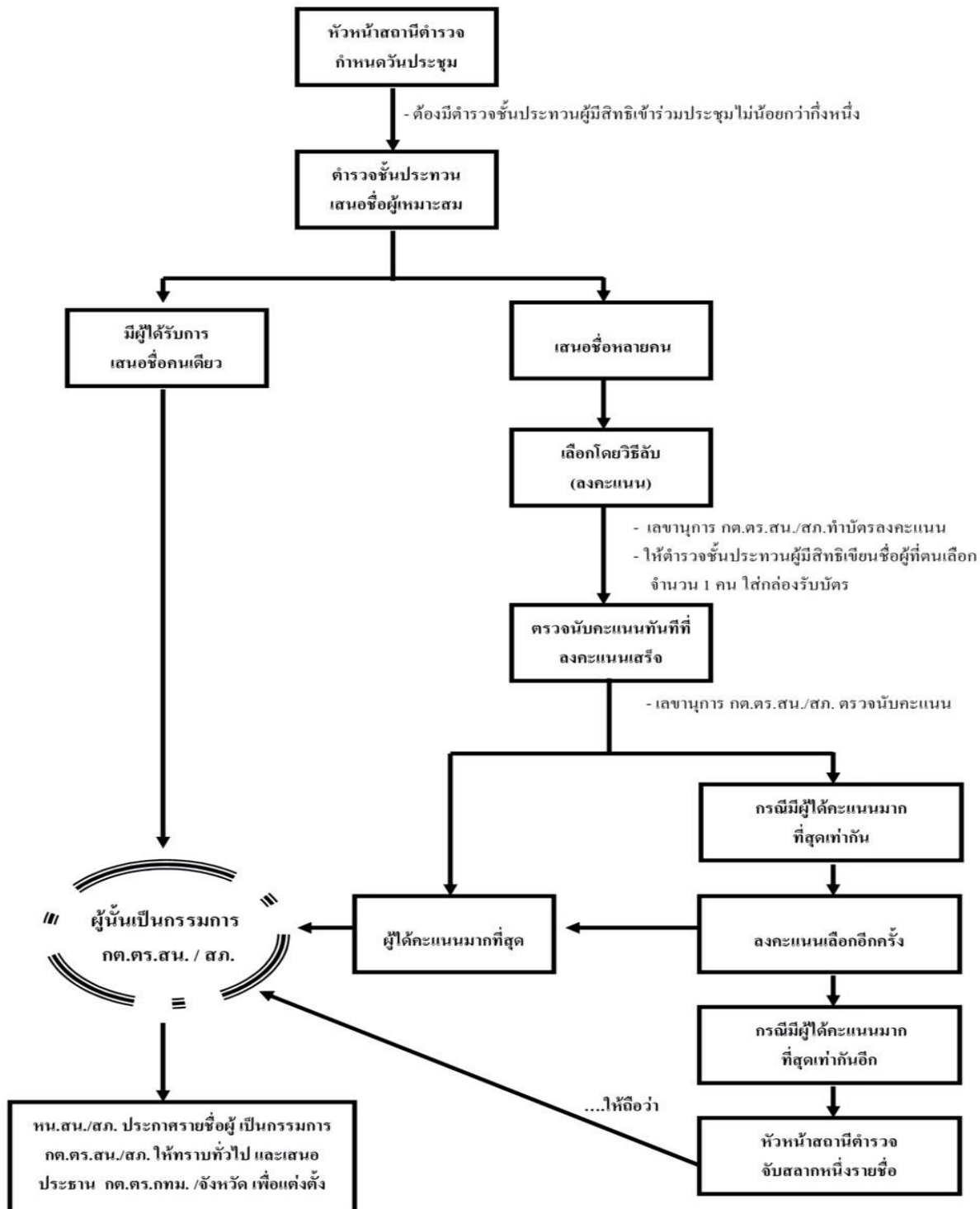
กต.ตร.สภ.				
จำนวนระหว่าง 8 - 19 คน ประกอบด้วย				
<u>กรรมการโดยตำแหน่ง</u> (3 - 6 คน)	<u>กรรมการจากการเลือก</u> (4 - 7 คน)		<u>กรรมการจากการคัดเลือก</u> (1 - 6 คน)	
1. หน.สภ. 2. ผอ.เขต หรือ ผช.ผอ.เขต 3. ข้าราชการตำรวจในแต่ละ งานที่ หน.สน.มอบหมาย (ไม่เกิน 4 คน)	ข้าราชการตำรวจ ชั้นประทวน (1 คน)	ประชาชน (3 - 6 คน)	ประชาชน (ไม่เกิน 3 คน)	ข้าราชการอื่นๆ (ไม่เกิน 3 คน)
การได้มาของกรรมการ				
เมื่อดำรงตำแหน่งทางราชการ ที่ระเบียบฯ กำหนดให้เป็น กรรมการฯ และ/หรือ เมื่อได้รับ มอบหมาย	ข้าราชการตำรวจ ชั้นประทวน ในแต่ละ สภ. เลือกกันเอง	ข้าราชการตำรวจ ในแต่ละ สภ. เลือก	กรรมการโดยตำแหน่งคัดเลือก	

ที่มา: คู่มือการดำเนินการตามระเบียบ ก.ต.ช. ว่าด้วยคณะกรรมการตรวจสอบและติดตามการบริหารงานตำรวจ พ.ศ. ๒๕๔๙  
จาก <https://www.boardofroyalthaipolice.go.th/th/pages/๑๐๒๕๖-%E๐%B๘%๘๔%E๐%B๘%B๙%>

# วิธีการสรรหาคณะกรรมการตรวจสอบและติดตามการบริหารงานตำรวจ สถานีตำรวจภูธรสะเมิง (กต.ตร.สภ.สะเมิง)

ที่มา: คู่มือการดำเนินการตามระเบียบ ก.ต.ช. ว่าด้วยคณะกรรมการตรวจสอบและติดตามการบริหารงานตำรวจ พ.ศ. ๒๕๔๙

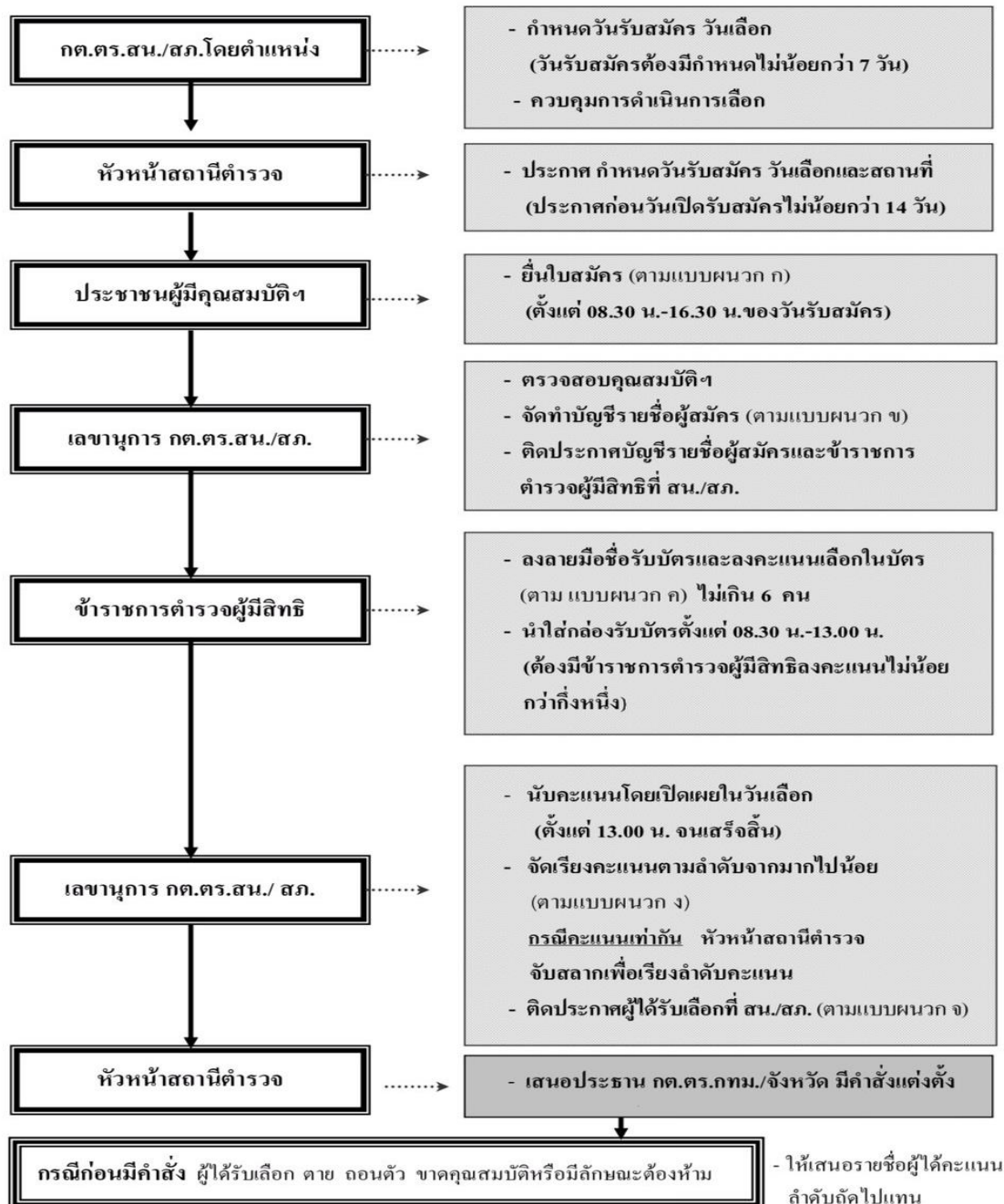
## การเลือกข้าราชการตำรวจชั้นประทวนเป็นกรรมการใน กต.ตร.สน./สภ.



# วิธีการสรรหาคณะกรรมการตรวจสอบและติดตามการบริหารงานตำรวจ สถานีตำรวจภูธรสะเมิง (กต.ตร.สภ.สะเมิง)

วิธีการสรรหาคณะกรรมการตรวจสอบและติดตามการบริหารงานตำรวจสถานีตำรวจ  
ภูธรสะเมิง (กต.ตร.สภ.สะเมิง) จำแนกตามกลุ่มและการได้มาของกรรมการ ดังนี้

ขั้นตอนและวิธีการเลือกประชาชนเป็นกรรมการใน กต.ตร.สน.และ กต.ตร.สภ.



ที่มา: คู่มือการดำเนินการตามระเบียบ ก.ต.ช. ว่าด้วยคณะกรรมการตรวจสอบและติดตามการบริหารงานตำรวจ พ.ศ. ๒๕๔๘

## วิธีการสรรหาคณะกรรมการตรวจสอบและติดตามการบริหารงานตำรวจ สถานีตำรวจภูธรสะเมิง (กต.ตร.สภ.สะเมิง)

คุณสมบัติและลักษณะต้องห้ามของการเป็นกรรมการที่มาจากประชาชนตามระเบียบ ก.ต.ช. ว่าด้วยคณะกรรมการตรวจสอบและติดตามการบริหารงานตำรวจ พ.ศ.๒๕๔๙ ข้อ ๑๖

- (๑) มีสัญชาติไทย
- (๒) มีภูมิลำเนาหรือถิ่นที่อยู่ประจำ หรือประกอบอาชีพในเขตพื้นที่รับผิดชอบของสถานีตำรวจนั้น ๆ
- (๓) ไม่เป็นผู้บกพร่องในศีลธรรมอันดี
- (๔) ไม่เป็นข้าราชการการเมือง สมาชิกรัฐสภา ผู้ดำรงตำแหน่งในพรรคการเมือง สมาชิกสภาท้องถิ่น หรือผู้บริหารท้องถิ่น
- (๕) ไม่เป็นข้าราชการประจำ หรือพนักงาน หรือลูกจ้างของหน่วยงานของรัฐหรือรัฐวิสาหกิจ
- (๖) ไม่เป็นบุคคลล้มละลาย
- (๗) ไม่เป็นคนไร้ความสามารถ หรือเสมือนไร้ความสามารถ
- (๘) ไม่เป็นผู้เคยได้รับโทษจำคุกโดยคำพิพากษาถึงที่สุดให้จำคุก เว้นแต่เป็นโทษสำหรับความผิดที่ได้กระทำโดยประมาทหรือความผิดลหุโทษ

ที่มา: คู่มือการดำเนินการตามระเบียบ ก.ต.ช. ว่าด้วยคณะกรรมการตรวจสอบและติดตามการบริหารงานตำรวจ พ.ศ. ๒๕๔๙  
จาก <https://www.boardofroyalthaipolice.go.th/th/pages/๑๐๒๕๖-%E๐%B๘%๘๔%E๐%B๘%B๙%>